



EIP application process in the Finnish IT system for CAP27 Rural Development, Hyrrä

Susanna Ollila and Kati Vaissalo, Chief Specialists
IT Unit for Development Support,
Rural Development Department
Finnish Food Authority

Hyrrä Web Service (non-IACS)



- Hyrrä means "Spinning wheel" and it works 24 / 7
- Web service opened in 2015, also ISO-270001 certified.
- Rural development program projects / payments,
 - Included: European Maritime, Fisheries and Aquaculture Fund (EMFAF) (fishering measures) and Åland Island
 - Over 40 different kind of application types, over 500 "forms" of applications
- Two sides:
 - Customer functions, new design & tech to current EU period
 - Suomi.fi -service is used for identification and authorization
 - Apply support for RDP projects and payments for end users
 - From LAG's or from Centres for Economic Development, Transport and the Environment (ELY in finnish abbreviation, i.e. local managing authorities)
 - Authorities functions
 - Handling, decision making for support and payments, claims for payment recovery, program monitoring, e-archives etc
 - Access Control is used for identification

EIP in web service Hyrrä

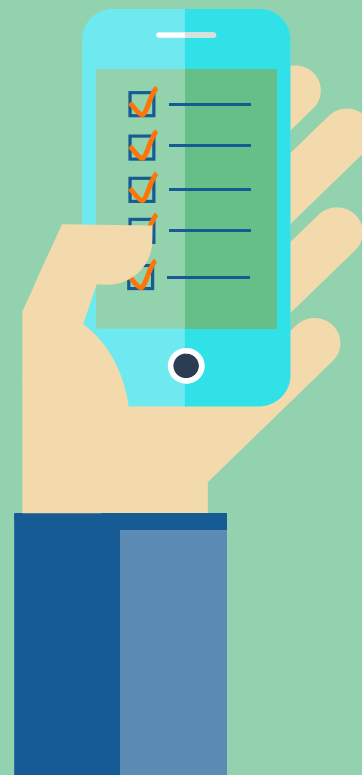
- All the data needed to process an EIP application is integrated in Hyrrä, also the EIP DME data.
- Most of the data needed is similar to other interventions. EIP specific data is also integrated in the application process.
- It has been carefully planned which data is gathered from the beneficiary and which is better to be filled in by the authorities:
 1. Some of the data is already available through a technical interface from other registers. The beneficiary has already given this data to other authority – no right to ask the same.
 - Information Management Act (906/2019 20 §): *The authority must strive to utilize another authority's datasets, if the authority has the right to receive the necessary information from another authority by means of a technical interface or viewing connection.*
 2. More reliable data - the authorities know the specific needs of the data and they have the routine.

Registers that Hyrrä uses

- Integration to National Data Exchange Layer
 - Bidirectional interface
- Registers of other authorities e.g from the Tax Administration
 - Liability management statement (Compliance report) and affiliations
- The Business Information system and Population Information system
- Suomi.fi –service, Finnish Patent and Registration Office, Access control (Authorities functions)
- Suomi.fi –maps from the National Land Survey of Finland

We are also providing public data out e.g. to farmers networks or project networks

Application



EIP spesific questions on Project Plan (Hankesuunnitelma)

- The beneficiary fills in.
- Mostly similar to applications in other interventions.

Project plan

- English summary of the project
- EIP group
 - Describe the innovation group of your project and the share of primary production from agriculture or forestry in it. What is the purpose of the group? How is the innovation group related to the productivity and sustainability of primary production or the development of these value chains?

The screenshot shows two overlapping form windows from the EIP application system. The top window is titled 'Hankesuunnitelma: Hankkeen englanninkielinen tiivistelmä' (Project Plan: English summary of the project). It contains instructions to write an English summary of the project and a text input field with the placeholder 'Project plan: English summary of the project'. The bottom window is titled 'Hankesuunnitelma: EIP-ryhmä' (Project Plan: EIP group). It contains instructions to describe the innovation group and its share of primary production, followed by a large text input field. At the bottom of the bottom window are two buttons: 'Tallenna ja sulje' (Save and close) and 'Peruuta' (Cancel). On the right side of the bottom window, there are character counts: '1456 merkkiä jäljellä' (1456 characters left) for the top window and '19685 merkkiä jäljellä' (19685 characters left) for the bottom window.

Hankesuunnitelma: Hankkeen englanninkielinen tiivistelmä

Kirjaa tähän englanninkielinen käännös EIP-hankkeen tiivistelmästä. Englanninkielinen tiivistelmä julkaistaan EU CAP Networkin sivuilla.

Harkitse mitä tietoja haluat hankkeesta julkaista. Älä julkaise arkaluontoista tietoa!

Hankkeen englanninkielinen tiivistelmä: *

Project plan: English summary of the project

Hankesuunnitelma: EIP-ryhmä

Kuuaa hankkeesi innovaatioryhmää ja maa- tai metsätalouden alkutuotannon osuutta siinä. Mikä on ryhmän tarkoitus? Miten innovaatioryhmä liittyy alkutuotannon tuottavuuteen ja kestävytyteen tai näiden arvoketjujen kehittämiseen?

EIP-ryhmä: *

Project plan: EIP group

Describe the innovation group of your project and the share of primary production from agriculture or forestry in it. What is the purpose of the group? How is the innovation group related to the productivity and sustainability of primary production or the development of these value chains?

1456 merkkiä jäljellä

19685 merkkiä jäljellä

Tallenna ja sulje Peruuta

EIP spesific questions on application (EIP-hankkeen tiedot)

- EIP-DME questions
- Title of the project in English
- Project coordinator and the contacts (organisation, address, email, phone, NUTS area)
- If the project is transnational, the contact information of the coordinator of the whole project

EIP-hankkeen tiedot

Hankekoordinaattorilla tarkoitetaan tässä kansallisen tai kansainvälisen hankkeen koordinoivaa organisaatiota (lead partner). Kansainvälisessä hankkeessa tähän merkitään koko hankekokonaisuuden koordinaatiosta vastaavaa taho. Kaikki tähdellä (*) merkityt kentät ovat pakollisia.

Hankkeen englanninkielinen nimi: *

Hankekoordinaattorin organisaatio: *

Hankkeen koordinaattorilla tarkoitetaan tässä kansallisen tai kansainvälisen hankkeen koordinoivaa organisaatiota (lead partner). Kansainvälisessä hankkeessa tähän merkitään koko hankekokonaisuuden koordinaatiosta vastaavaa taho.

Hankekoordinaattorin nimi: *

Ilmoita EIP-hanketta koordinoivan henkilön nimi. Mikäli kyseessä on kansainvälinen EIP-hanke, ilmoita hanketta koordinoivan tahon (Lead partner) hankekoordinaattorin nimi.

Hankekoordinaattorin osoite: *

Hankekoordinaattorin sähköpostiosoite: *

Hankekoordinaattorin puhelinnumero: *

Hankekoordinaattorin osoitetiedot (NUTS2021): *

Partners in EIP project when they are Finnish

- The beneficiary fills in.
- The beneficiary finds out the needed information from the partners and fills it in.
- Yet, some of the data such as the name of the partner are automatically filled in according to the ID number.
- Hyrrä reminds the applicant to fill in all the compulsory fields that are marked with an asterisk *

Hakijan kumppanit hankkeessa

Ilmoita kumppanin tiedot.

Kaikki tähdellä (*) merkityt kentät ovat pakollisia.

Kumppani

Kumppanin sijaintimaa: *

Suomi

Hae Y-tunnuksella:

Ilmoita Y-tunnus. Esim. 2911686-7.



Hae

Kumppanin nimi: *

Rye Rye Oy



Y-tunnus: *

2502509-5



Kumppanin tyyppi: *

Valitse vaihtoehto...



Pakollinen tieto.

Yhteys henkilön nimi: *

Yhteys henkilön osoite: *

100 merkkiä jäljellä

Yhteys henkilön puhelinnumero: *

Esim. 061234567



Yhteys henkilön sähköpostiosoite: *

Esim. etunimi.sukunimi@yritys.fi



Tallenna ja sulje

Peruuta

Partners in EIP project when they are outside Finland

- The beneficiary fills in.
- The beneficiary finds out the needed information also from the partners outside Finland and fills it in.
- LOI

Hakijan kumppanit hankkeessa

Ilmoita kumppanin tiedot.

Kaikki tähdellä (*) merkityt kentät ovat pakollisia.

Kumppani

Kumppanin sijaintimaa: *

Kumppanin hankkeen toteutusalue: *

Ilmoita, millä alueella kumppani hanketta toteuttaa. Ilmoita tiedot NUTS3 -koodilla NUTS Maps - NUTS - Nomenclature of territorial units for statistics - Eurostat (europa.eu).

Kumppanin nimi: *

Kumppanin tyyppi: *

Yhteyshenkilön nimi: *

Yhteyshenkilön osoite: *

Yhteyshenkilön puhelinnumero: *

Yhteyshenkilön sähköpostiosoite: *

Monitoring data: targets of the project

- The beneficiary fills in.
- Only intervention specific targets are asked.
- People working in the project with project funding
- New businesses and jobs created by the influence of the project (no target)
- Amount of voluntary work done in the project

Seurantatiedot Piilota sisältö ^

EIP-hankkeen tiedot Piilota sisältö ^

Seurattava tieto	Tavoite	Toteuma	Lisätieto
Hankkeen rahoituksella hankkeen aikana työllistyvien määrä *	10 HTV	-	Robot Hankkeen rahoituksella hankkeen aikana työllistyvien määrä

Avaa

EIP-hankkeen päätyttyä ilmoitettavat tiedot Piilota sisältö ^

Seurattava tieto	Toteuma
Hankkeen vaikutuksesta syntyneet uudet yritykset	-
Hankkeen vaikutuksesta syntyneet uudet työpaikat	-

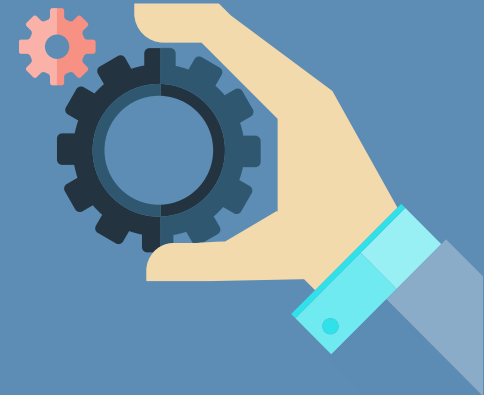
Avaa

Talkootyö Piilota sisältö ^

Seurattava tieto	Tavoite	Toteuma	Lisätieto
Talkootyötuntien määrä *	100 h	-	Robot talkootyötuntien määrä

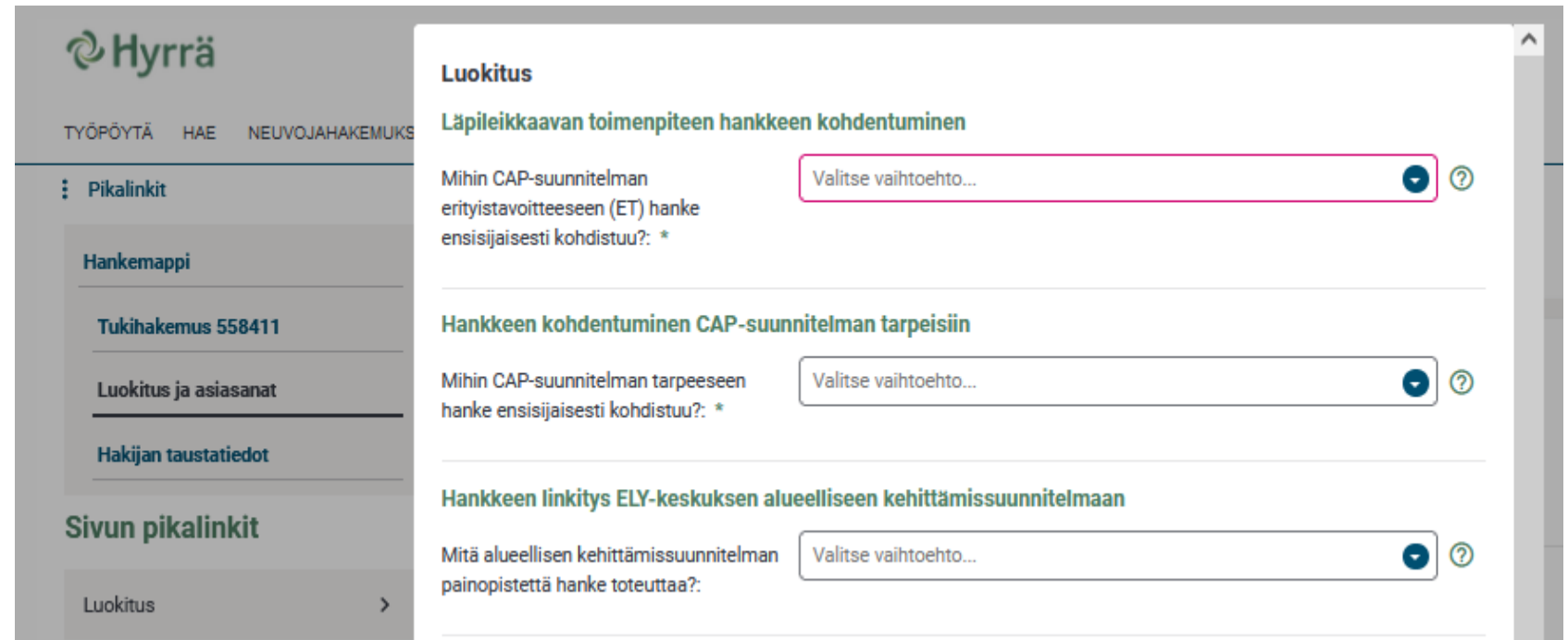
Avaa

EIP application processing in the managing authority



Classification of projects (Luokitus) 1/3

- The authority classifies the application in authorities functions
- Project contribution to CAP specific objectives and needs
- Project contribution to the targets of the the regional development plan



The screenshot shows the 'Luokitus' (Classification) section of the Hyrrä application form. The left sidebar contains navigation links: 'Pikalinkit', 'Hankemappi', 'Tukihakemus 558411', 'Luokitus ja asiasanat', 'Hakijan taustatiedot', 'Sivun pikalinkit', and 'Luokitus'. The main content area is titled 'Luokitus' and contains three sections, each with a dropdown menu for selection:

- Läpileikkaavan toimenpiteen hankkeen kohdentuminen**
Mihin CAP-suunnitelman erityistavoitteeseen (ET) hanke ensisijaisesti kohdistuu?: *
Valitse vaihtoehto...
- Hankkeen kohdentuminen CAP-suunnitelman tarpeisiin**
Mihin CAP-suunnitelman tarpeeseen hanke ensisijaisesti kohdistuu?: *
Valitse vaihtoehto...
- Hankkeen linkitys ELY-keskuksen alueelliseen kehittämissuunnitelmaan**
Mitä alueellisen kehittämissuunnitelman painopistettä hanke toteuttaa?:
Valitse vaihtoehto...

Classification 2/3

- Only EIP projects have the following questions:
 - Is the project transnational? (yes/no; only for national EIP projects)
 - What is the type of the project beneficiary? (same categories as for types of partners)
 - Project contribution to Union strategies
 - Additional funding source(s)
 - 0 No other funding
 - 1 National funding
 - 2 Horizon 2020
 - 3 Horizon Europe
 - 4 Others

Hankemappi

Tukihakemus 558411

Luokitus ja asiasanat

Hakijan taustatiedot

Sivun pikalinkit

Luokitus >

Asiasanat >

EIP-hankkeen lisätiedot

Onko kyseessä kansainvälinen EIP-hanke?: *

Mikä on EIP-hankkeen hakijan tyyppi?: *

Mihin EU-strategioiden tavoitteisiin hanke liittyy?: *

Rahoituksen lisälähteet: *

Lisätietoja EIP-hankkeen lisärahoituslähteestä:

Valitse vaihtoehto...

Valitse vaihtoehto...

☐ i) ilmastoneutraaliuden saavuttaminen

☐ ii) kemiallisten torjunta-aineiden yleisen käytön ja riskien vähentäminen

☐ iii) luonnonmukaisen maatalouden ja/tai luonnonmukaisen vesiviljelyn edistäminen

☐ iv) tuotantoeläimille tarkoitettujen ja vesiviljelyssä käytettävien mikrobilääkkeiden käytön vähentäminen

☐ v) ravinnehävikin ja lannoitteiden käytön vähentäminen säilyttäen samalla maaperän hedelmällisyys

☐ vi) maataloudessa käytettävien luonnonvarojen, kuten veden, maaperän ja ilman, hoidon parantaminen

☐ vii) luonnon monimuotoisuuden ja ekosysteemipalvelujen suojelu ja/tai ennallistaminen maa- ja metsätalousjärjestelmissä

☐ viii) hyvin monimuotoisten maisemapiirteiden palauttaminen maatalousmaalle

☐ ix) nopeiden laajakaistayhteyksien saatavuuden helpottaminen maaseutualueilla

☐ x) eläinten hyvinvoinnin parantaminen

☐ xi) luonnon monimuotoisuutta edistävän metsityksen ja uudelleenmetsityksen suosiminen

☐ xii) hanke ei liity kyseisten EU-strategioiden tavoitteisiin

Valitse vaihtoehto...

2000 merkkiä jäljellä

Classification 3/3

- Cooperations interventions have preparatory project funding, also EIP.
- The linking of the project to such preparatory project is marked here, so the two interlinking projects can be studied if needed.

Hankkeen linkitys valmistelurahaan

Liittyykö hanke erillisenä hankkeena rahoitettuun valmisteluhankkeeseen?: ☐ Kyllä ☐ Ei

Mikäli hanke liittyy erillisenä hankkeena rahoitettuun valmisteluhankkeeseen, kerro mihin (hankenumero, hankenimi):

2000 merkkiä jäljellä

Lisätiedot

Lisätietoja luokituksen valinnoista:

2000 merkkiä jäljellä

Tallenna ja sulje Peruuta

Livsmiddelsverket • Finnish Food Authority

Classification: key words

- EIP DME key words are chosen here by the managing authority.
- Multiple key words can be marked.

Luokitus ja asiasanat

Hakijan taustatiedot

Sivun pikalinkit

Luokitus >

Asiasanat >

EIP

Valitse asiasanat, jotka kuvaavat hankkeen toimien oleellista sisältöä.

Hanketuen asiasanat:

- ☐ Karjanhoito
- ☐ Eläinten hyvinvointi
- ☐ Rehu
- ☐ Viljelykasvit
- ☐ Ulkoviilijely ja puukasvit (ml. viininviljely, oliivit, hedelmät, koristekasvit)
- ☐ Kasvihuonetuotanto
- ☐ Metsätalous
- ☐ Vesiviljely
- ☐ Geneettinen monimuotoisuus
- ☐ Kasvien tuholaistorjunta/taudintorjunta
- ☐ Eläinten tuholaistorjunta/taudintorjunta
- ☐ Kasviravinteet
- ☐ Maaperä
- ☐ Vesi
- ☐ Energia
- ☐ Ilmastomuutos (ml. kasvihuonekaasujen vähentäminen, sopeutuminen ja muut ilmaan liittyvät aiheet)

Project monitoring

Monitoring data: results

- The beneficiary fills in results after the project is completed.
- Same intervention specific monitoring data that the targets were asked of in the project application.

Seurantatiedot

Hankennumero: 585298

Tallenna

Sulje


2024 +

EIP-hankkeen tiedot	Tavoite	Päättäneen raportointijakson toteuma	Hyväksytyt toteumatiedot (viranomainen täyttää)	Lisätiedot
Hankkeen rahoituksella hankkeen aikana työllistysten määrä	10,00 HTV	<input type="text"/>	<input type="text"/> HTV	

EIP-hankkeen päätyttyä ilmoitettavat tiedot	Tavoite	Päättäneen raportointijakson toteuma	Hyväksytyt toteumatiedot (viranomainen täyttää)	Lisätiedot
Hankkeen vaikutuksesta syntyneet uudet yritykset	kpl	<input type="text"/>	<input type="text"/> kpl	
Hankkeen vaikutuksesta syntyneet uudet työpaikat	kpl	<input type="text"/>	<input type="text"/> kpl	

Final report of the project

- The beneficiary fills in all the compulsory fields and can also provide weblinks and complementary documents.
- Summary of the project and its English version are included in the EIP DME data.



TERVETULOA: Kati Vaissalo

TYÖPÖYTÄ HAE NEUVOJAHAKEMUKSET RAPORTOINTI

OMAT TIEDOT FI

Pikalinkit

Hankemappi

Tukihakemus 770907

Luokitus ja asiasanat

Hakijan taustatiedot

Loppuraportti

Loppuraportti

☐ Ota loppuraportti käsittelyyn (Hakija ei voi tehdä muutoksia)

Hankkeen loppuraportti

Hankkeen loppuraportti

Yhteenvedo hankkeesta: *

Englanninkielinen yhteenvedo hankkeesta: *

Toteutus: *

Tulokset: *

Vaikutukset ja jatkosuunnitelma: *

Ohjausryhmän loppuarvointi hankkeesta:

Julkaistavat linkit:

Julkaistavat liitteet:

Rahoittajalle tarkoitetut liitteet:

Avaa

Lataa raporttikooste

Käsittelytiedot


Lisätiedot:

Hyväksytty:


Hyväksyjä:

18

rural.fi



FINNISH FOOD
AUTHORITY
Ruokavirasto • Livsmedelsverket

 Co-funded by
the European Union